



INFORME DEL PROGRESO *2019*

Índice General

- Mensaje del Vicepresidente Ejecutivo y Gerente General
- Alcance del Informe
- Perfil de la Empresa
- Los Principios del Pacto Global en Delta y Relación con Nuestros Grupos de Interés
- Gobierno Corporativo
- Nuestra Gente: Capital más valioso
- Excelencia en el Servicio
- Contribución y cooperación con la sociedad
- Medio ambiente
- Carta Compromiso

Mensaje del Vicepresidente Ejecutivo y Gerente General

Petróleos Delta, tiene como compromiso permanente el aseguramiento de la calidad y competitividad de sus productos y servicios para satisfacer las necesidades de sus clientes; protegiendo el ambiente, la integridad física, la salud y la calidad de vida de sus colaboradores.

Al formar parte desde el año 2003 al Pacto Mundial de las Naciones Unidas, en el cual nos comprometemos a gestionar nuestra actividad bajo los Diez Principios Básicos del Pacto Mundial, en materia de Derechos Humanos, Trabajo, Medio Ambiente y Lucha Anticorrupción.

En esta comunicación del progreso anual, describimos nuestras acciones para mejorar continuamente la integración del Pacto Global y sus principios a las metas del negocio, cultura y operaciones diarias, alineados a los objetivos de desarrollo sostenible. También, nos comprometemos a compartir esta información con los grupos de interés por medio de nuestros canales de comunicación.



Augusto Gerbaud de la Guardia
Vicepresidente Ejecutivo y Gerente General



Alcance del Informe



- Alcance y cobertura de este informe representa la Comunicación sobre el Progreso (CoP) que presentamos al Pacto Global de la Organización de las Naciones Unidas, iniciativa de la cual somos miembros. Incluimos los esfuerzos realizados para contribuir a la Agenda de Desarrollo 2030 establecida por la ONU, a través de siete Objetivos de Desarrollo Sostenible priorizados:
- #1 Fin de la pobreza,
- #3 Salud y Bienestar
- #4 Educación de Calidad
- #8 Trabajo decente y crecimiento económico
- #13 Acción por el Clima
- #17 Alianzas para lograr los objetivos

Su alcance incluye las actividades de Petróleos Delta, S.A. en Panamá y Costa Rica. La información contenida en el informe ha sido preparada mediante un trabajo conjunto de todas las vicepresidencias relacionadas con las actividades del negocio que involucran a nuestros grupos de interés: Accionistas, Comunidad y Medio ambiente, Entidades Reguladoras, Proveedores y Contratistas, Pisteros /Bomberos, Colaboradores y Clientes.



SOBRE NOSOTROS PETRÓLEOS DELTA



Perfil de la Empresa

Petróleos Delta es una empresa 100% de capital panameño, creada en 1983, 36 años de experiencia en el mercado local, y líder en la comercialización y distribución de combustibles y lubricantes, gracias al esfuerzo de un equipo humano profesional y con vasta experiencia en la industria, con presencia además de Panamá en nuestro hermano país de Costa Rica.

Su sede principal se encuentra ubicada en la República de Panamá, en el Corregimiento de Bethania, El Dorado, en la Avenida Miguel A. Brostella, PH. Camino de Cruces, piso 7; su planta operativa se encuentra en San Miguelito, Milla 1 a 200 metros del paso elevado del Distrito de San Miguelito; cuenta con oficinas en la Provincia de Chiriquí y en la Provincia de Aguadulce.

También contamos con operación en Centroamérica en la Republica de Costa Rica, San José con oficinas ubicadas en Tres Rios, Cartago Terracampus, en el Edificio Corporativo Edificio 1, Piso 1 Costado Este de Terramall.

La actividad del negocio está orientada a la comercialización de combustible directamente en estaciones de servicio y a cliente comerciales como al Gobierno y sus entidades. Brindamos nuestros servicios y productos en todo el país, tanto en áreas urbanas como en áreas rurales y de difícil acceso por medio de nuestras 210 estaciones de servicio. La sostenibilidad de nuestro negocio se centra en los consumidores finales y en el personal de pista, nuestra cara ante el proceso de la prestación del servicio.

Para un servicio personalizado y de primera, las estaciones Delta cuentan con personal altamente calificado. Además de los combustibles Gasolina Máxima 95, Máxima 91 y Diesel Máxima Bajo Azufre, ofrecemos:

- Lubricantes Mobil y aditivos (Hidrolito para la Batería, Liquido de Freno, Power Steering, Coolant)
- Servicio de revisión del motor (Nivel de Lubricantes, Coolant, Liquido de Freno, Agua de Batería, Transmisión automática)
- Revisión de Presión de aire de los Neumáticos
- Limpieza de Parabrisa

Forma Jurídica – Desempeño Económico

Empresas General de Petróleos, S.A. es la compañía tenedora del 100% de las acciones de Petróleos Delta, S.A. y subsidiarias, Lubricantes Delta, S.A. y Servicentro Uruguay, S.A. En 1983 Petróleos Delta, S.A. la principal subsidiaria de Empresa General de Petróleos, S.A. adquirió las operaciones de distribución de productos derivados de petróleo en Panamá de Gulf Petroleum Co.

En diciembre 2010, Petróleos Delta, S.A. concreta adquisición de los activos de Shell en Panamá, y del 100% de las acciones de Shell Costa Rica. Petróleos Delta, S.A. distribuye derivados del petróleo al detal a través de su red de estaciones a lo largo y ancho de Panamá y Costa Rica.

INDICADOR	2019
Número de total de colaboradores	211
Numero de colaboradores de Red Estaciones	1600
Número de Clientes Industriales	1135
Utilidad Neta	\$ 24.60 millones
Total de Activos	\$ 344.35 millones
Patrimonio	\$ 130.33 millones

Petróleos Delta, S.A. es tenedora de la totalidad de las acciones comunes de las subsidiarias: Propiedades Petrodelta, S.A. y Petróleos Delta Costa Rica, S.A.

Propiedades Petrodelta, S.A. está dedicada a la industria inmobiliaria. La compañía posee los inmuebles adquiridos en la transacción de compra de activos el 27 de diciembre de 2010, The Shell Company Limited Panamá, y es la encargada de su administración.

Petróleos Delta Costa Rica, que nace de la adquisición de Shell Costa Rica en diciembre 2010, opera 57 estaciones en ese país, de las cuales 40 estaciones son propias, y 17 estaciones son arrendadas, con un volumen de venta de 64 millones de galones anuales.

El suministro de combustibles en estaciones de servicio de Costa Rica es considerado como una concesión de un servicio público, lo cual está totalmente regulado por el Estado; dicho esto, las estaciones están situadas en puntos clave a lo largo del territorio costarricense, por lo que se benefician los altos niveles de tráfico y volúmenes de venta, a lo que añaden valor con 9 tiendas de conveniencia.



Compromiso, Asociaciones y Gremios

- ☐ Signatario del Pacto Global de las Naciones Unidas y miembro de SUMARSE
- ☐ Miembro de AmCham Panamá
- ☐ Miembro de Cámara de Comercio y Agricultura de Panamá
- ☐ Miembro de APEDE
- ☐ Miembro de Sindicato de Industriales de Panamá
- ☐ Miembro de la Cámara Marítima
- ☐ Miembro de Asociación Nacional de Profesionales de Recursos Humanos de Panamá
- ☐ Miembro de INDESA



Reconocimiento

- ❑ Reconocimiento a Petróleos Delta como la empresa Líder en América Central por promover su gestión en sostenibilidad digital, innovación, agilidad en el aprendizaje y cultura organizacional de manera exitosa.



REVISTA
Summa



Los Principios del Pacto Global

Dimensión Pacto Global	Pincipios	Compromiso Delta	Cultura Organizacional
Derechos Humanos	° Principio 1: Las empresas deben apoyar y respetar la protección de los derechos humanos fundamentales reconocidos universalmente, dentro de su ámbito de influencia.	° Delta reconoce, respeta y apoya la "Declaración Universal sobre los derechos humanos"	Código de Ética
	° Principio 2: Las empresas deben asegurarse de que sus empresas no son cómplices de la vulneración de los derechos humanos		Valores de Delta
Estándares Laborales	° Principio 3: Las empresas deben apoyar la libertad de asociación y el reconocimiento efectivo del derecho a la negociación colectiva	°En Petróleos Delta no usa trabajo forzado de ningún tipo o trabajo infantil.	Código de Ética
	°Principio 4: Las empresas deben apoyar la eliminación de toda forma de trabajo forzoso o realizado bajo coacción.	°En Petróleos Delta se apoya la libertad de asociación, reconoce el derecho a negociación colectiva como a sociedad solidarista. DELTA cumple los convenios que están vigentes en materia de negociación colectiva y dispone de un sistema de evaluación del desempeño °Nuestra gente labora dentro de un entorno de respeto de sus derechos, no son vulnerados. Se trabaja día a día por mantener un gobierno corporativo justo que permita a través de sus decisiones tener a colaboradores motivados, desarrollados y que puedan laborar en un eterno de respeto y se sientan felices.	Valores de Delta
	°Principio 5: Las empresas deben apoyar la erradicación del trabajo infantil.	°Existen vías de comunicación y participación de los empleados que son reflejadas en los distintos	Procesos de Gestión del Capital Humano
	°Principio 6: Las empresas deben apoyar la abolición de las prácticas de discriminación en el empleo y ocupación.		

Los Principios del Pacto Global

Dimensión Pacto Global	Pincipios	Compromiso Delta	Cultura Organizacional
Medio Ambiente	° Principio 7: Las empresas deberán mantener un enfoque preventivo que favorezca el medio ambiente	°Mantenemos nuestra campaña, "si no me usas apágame" en todas las oficinas, para el uso racional de electricidad. °En Delta se tiene establecido procesos de seguridad ambiental en todas sus operaciones durante la prestación del servicio y el soporte logístico a las instalaciones.	Código de Ética
	° Principio 8: Las empresas deben fomentar las iniciativas que promuevan una mayor responsabilidad ambiental.	°Se promueve actividades a traves del Voluntariado Corporativo, con el fin de promover el cuidado del medio ambiente y el apoyo a las comunidades cercanas a los proyectos	Valores de Delta
	° Principio 9: Las empresas deben favorecer el desarrollo y la difusión de las tecnologías respetuosas con el medio ambiente.		Valores de Delta
Anti-Corrupción	° Principio 10: Las empresas deben trabajar en contra de la corrupción en todas sus formas, incluidas la extorsión y el soborno	°En nuestra Código Ético, de obligado cumplimiento, se recoge: °Las relaciones con nuestros clientes no darán lugar a ningún tipo de corrupción, soborno, favoritismo o cualquier actividad que sea contraria a la buena praxis o atente contra la salud de la población. °No se podrá recibir regalos de proveedores, en forma de dinero, servicios o artículos, promocionales o no, de alto valor o que excedan razonablemente las normas habituales de cortesía. °Del mismo modo, se evitarán situaciones de entrega de obsequios que puedan incomodar a nuestros proveedores o que puedan ser malinterpretadas por terceros.	°Código de Ética, Políticas y Procedimientos, Evaluación de proveedores y sub-contratistas

Responsabilidad Corporativa

Entre nuestros Ejecutivos

- ✓ El personal ejecutivo deberá actuar de buena fe, con lealtad y diligencia de un buen profesional. Sus actuaciones se cumplirán en beneficio de la Empresa, teniendo en cuenta los grupos de interés.

Entre los Colaboradores

- ✓ Trabajamos en un ambiente seguro, basado en el respeto y libre de discriminación, violencia o acciones intimidatorias.
- ✓ Garantizamos la igualdad de oportunidades y nos comprometemos a brindar los medios para ayudar a los colaboradores en su desarrollo profesional y personal.
- ✓ Respetamos y mantenemos y protegemos adecuadamente la privacidad y/o confidencialidad de información de nuestros compañeros, proveedores, clientes y la nuestra como empresa.
- ✓ Actuamos de forma leal y siempre separamos nuestros intereses personales de los que tenemos como empresa en las relaciones comerciales

Con nuestros Clientes y Proveedores

- ✓ Exigimos a nuestros proveedores el conocimiento y aceptación de nuestros principios éticos y su cumplimiento.
- ✓ No damos ni aceptamos regalos, obsequios, cursos o invitaciones de clientes, competidores o proveedores de bienes o servicios, que tengan la intención de incluir en nuestras decisiones comerciales.
- ✓ Cumplir nuestros compromisos con seriedad.
- ✓ La búsqueda constante de la excelencia.
- ✓ Compromiso permanente con la comunidad y el medio ambiente.

Con las Autoridades

- ✓ Cumplimos con todas las leyes, normas y regulaciones vigentes en el país, respetando las instancias del ordenamiento jurídico de la República de Panamá y Costa Rica países en donde opera Petróleos Delta.

Comunidad y Medio Ambiente

- ✓ Respaldamos acciones que buscan el uso racional de los recursos naturales a nuestra disposición; buscamos, en todo momento, la conservación del ambiente, con acciones preventivas en las instalaciones a clientes contra el derrame de producto.
- ✓ Apoyamos el desarrollo de iniciativas sociales, atendiendo áreas prioritarias como lo son la salud, alimentación, educación, necesidades de los vendedores de pista, calidad de vida para niños, adultos y discapacitados, entre otros.

Principios y Valores Delta

• Misión

- ✓ Comercializar y distribuir combustibles y lubricantes de alta calidad, brindando servicios personalizados y valores agregados que superen las expectativas de los clientes.
- ✓ Crear el mejor ambiente que motive a nuestro equipo humano y proveedores para lograr el más alto nivel de compromiso y profesionalismo a través de programas de mejoramiento continuo.
- ✓ Aplicar procesos eficaces que anticipen las necesidades del mercado, apoyados en una plataforma tecnológica de vanguardia.
- ✓ Mantener la posición de liderazgo en el mercado y obtener el mayor retorno para los accionistas y colaboradores dentro de un marco de responsabilidad social.

• Visión

- ✓ Empresa panameña líder en el mercado, reconocida y respetada por su excelente oferta de productos, precios y servicios, con altos valores éticos, comprometida con la comunidad y el medio ambiente.



Creemos que nuestra gente es nuestro diferenciador y los apoyamos en desarrollo

Estamos convencidos de la importancia de trabajar para promover la diversidad y la inclusión.

Contribuimos al desarrollo de las comunidades de las zonas donde operamos

Estamos comprometidos a brindar calidad en todo lo que hacemos y a mejorar continuamente



Valores Organizacionales

La Cultura Organizacional en Petróleos Delta está compuesta por el Manual de Procedimientos, Políticas e Instructivo en especial por los valores que deben vivenciar los colaboradores.

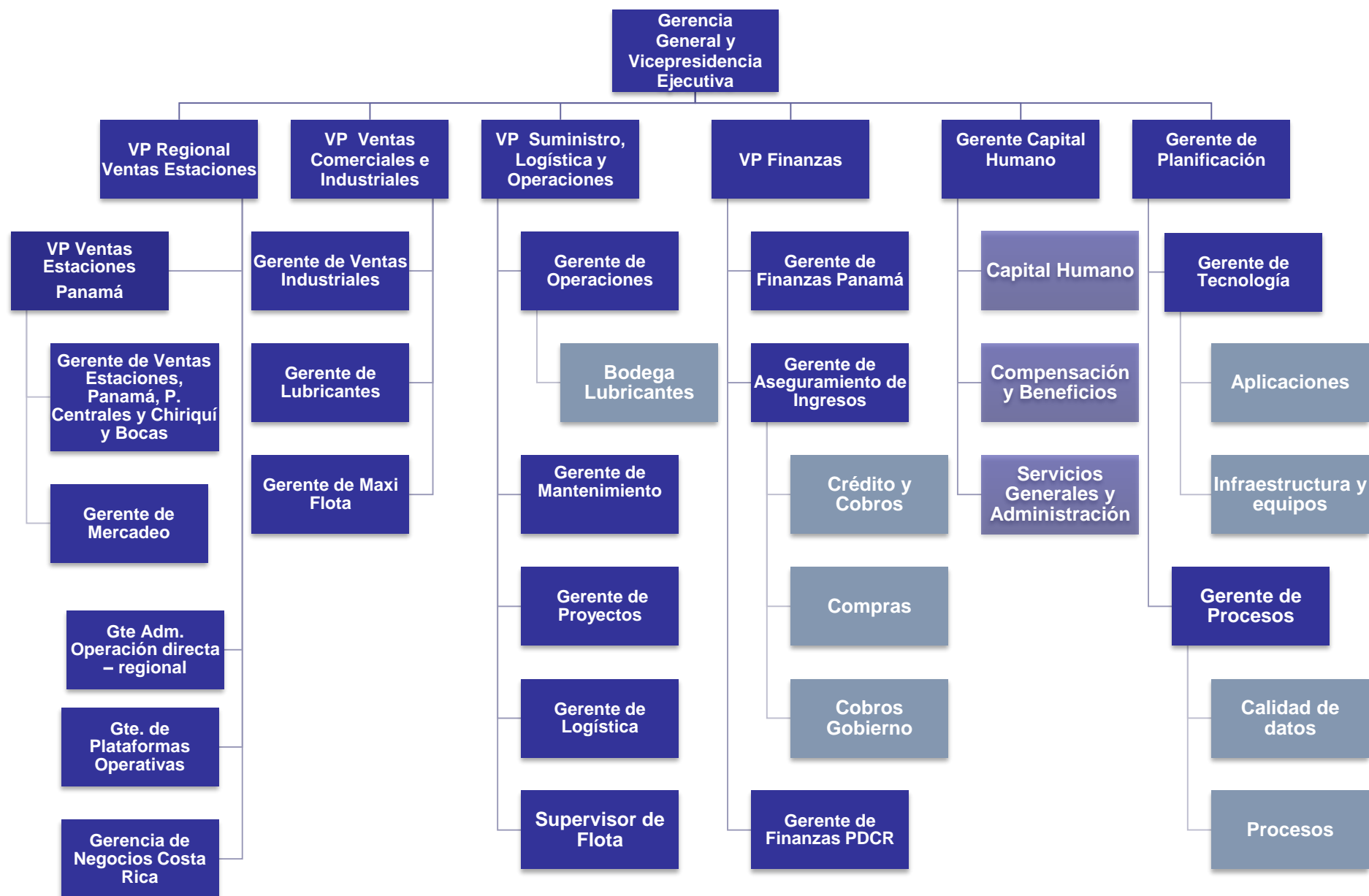
Cultura Delta

*Mantiene un comportamiento de lealtad y sentido de pertenencia con la empresa.
Respetar los principios de la ética, la moral y la honradez en su trabajo:*

*Cuidar el patrimonio de la empresa desde el rol que el colaborador realice.
Ser puntuales en el cumplimiento de su jornada laboral y de sus entregables.
Es respetar y cumplir las políticas y procesos administrativos y operativos del negocio por convicción propia.
"0" encubrimiento de faltas.*

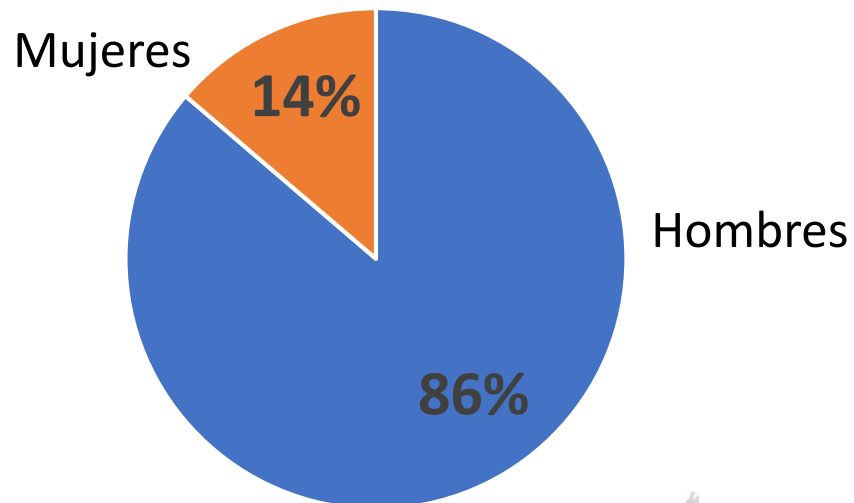
Ser disciplinados, responsable de sus actos y de sus responsabilidades.

Estructura General de la Organización



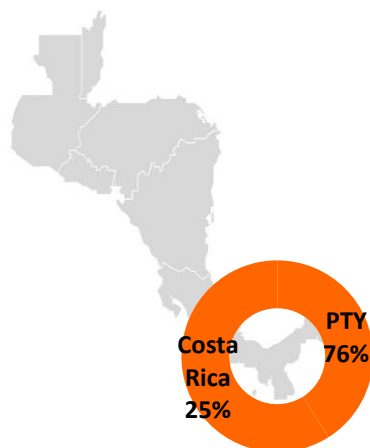
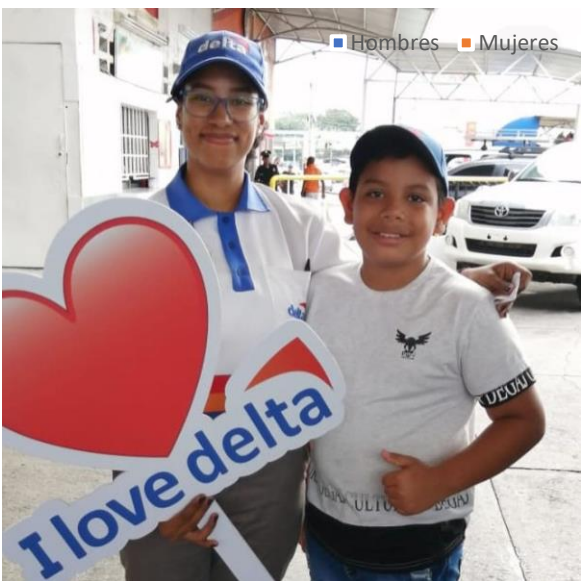
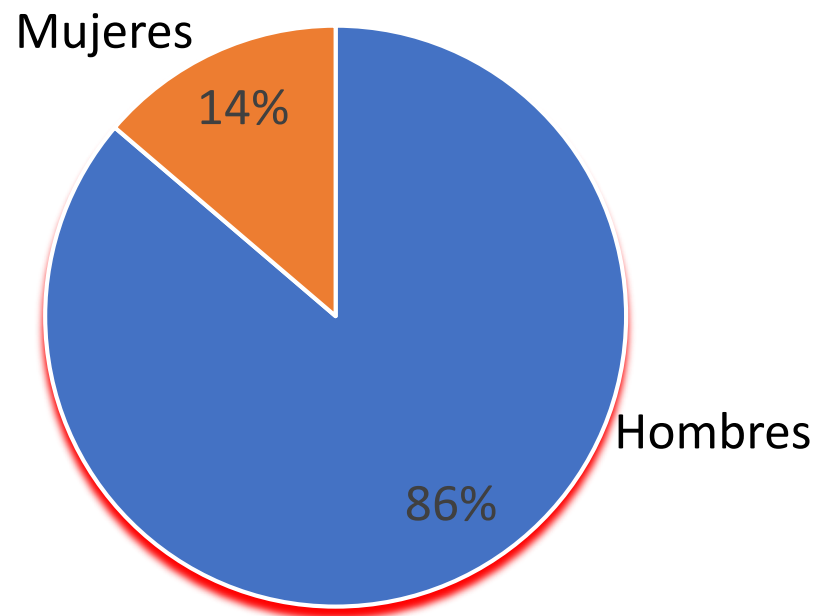
Gente Doble Buena

Personal Administrativo 154 Colaboradores

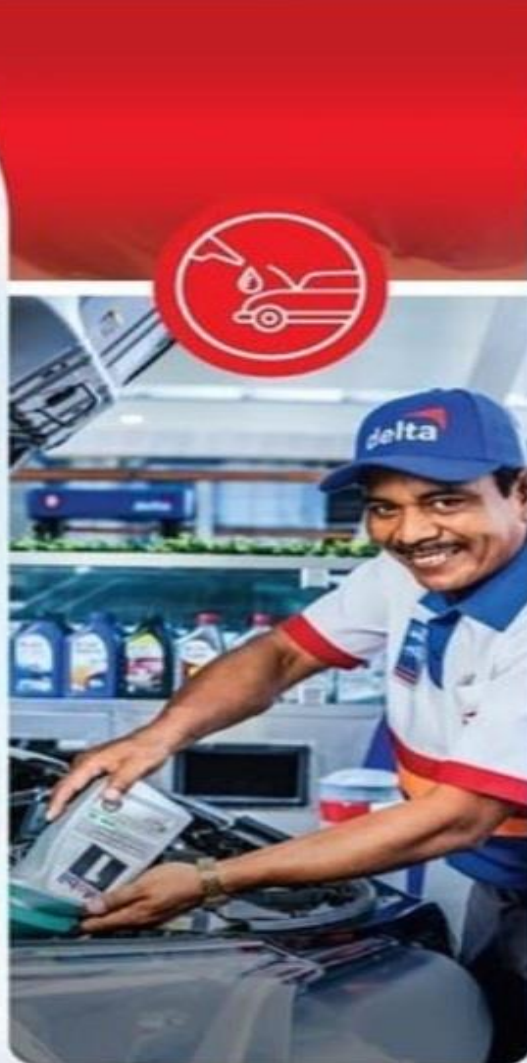


Personal masculino y femenino según nivel de gestión

Personal Operativo Colaboradores Red Estaciones 1600



Localidad	%
Panamá	76%
Costa Rica	25%



**Nos enorgullece
que vengas por el combustible
y regreses por el servicio.**

www.petrodelta.com

delta

Nuestra Cultura organizacional esta orientada hacia el Servicio y valor de su gente

8 TRABAJO DECENTE Y CRECIMIENTO ECONÓMICO



La base principal de nuestra operación, indudablemente, es su personal.

Una organización podría quedarse solo en buenas ideas y estrategias si no existiera un equipo para llevarlas cabo. Por este motivo es que el personal operativo para Petróleos Delta es tan importante, puesto que ejerce las funciones indispensables de atención al cliente en las estaciones que son la base de nuestra operación.





¿Qué significa hacer la diferencia?

En Delta hacer la diferencia es:

- Dar lo mejor de uno mismo.
- Ejecutar las labores diarias acorde a nuestros principios éticos y valores.
- Cumplir con los pasos básicos de atención al cliente.
- Dar el aporte adicional durante la prestación del servicio.
- Disposición de aprender y desarrollar habilidades.
- Poner en práctica los conocimientos aprendidos.
- Cumplir con la evaluación y medición objetiva del cliente misterioso.
- Cumplir con las metas de volumen de venta establecidos.
- Buscar la excelencia personal.

**Yo soy la
diferencia**

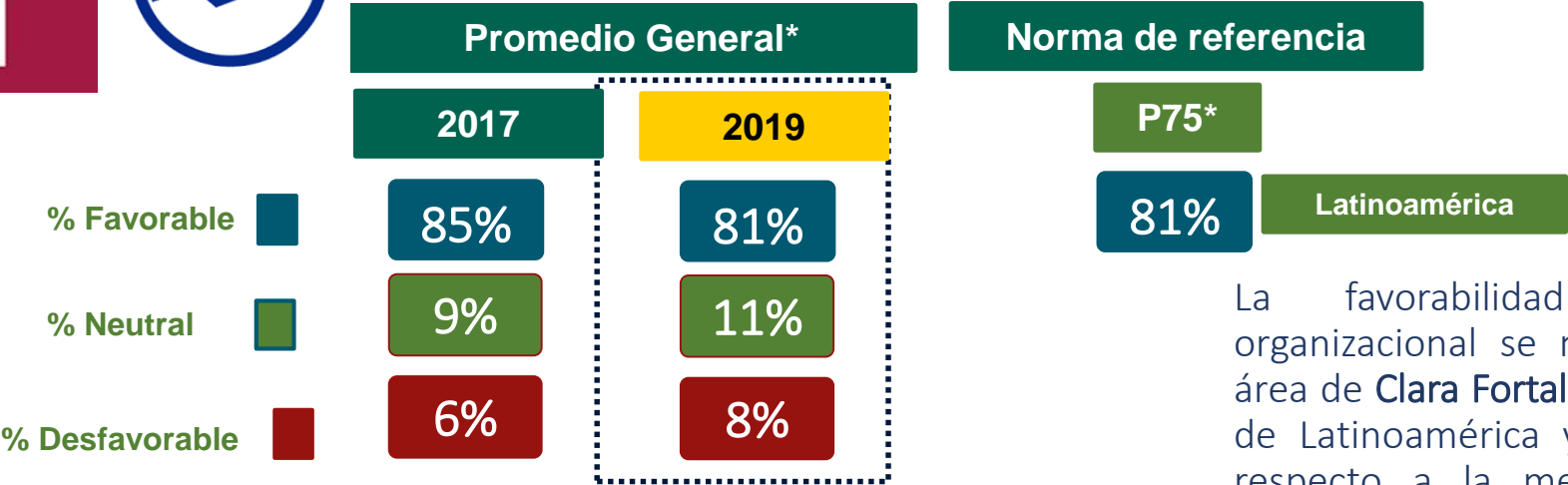
Nuestra Cultura organizacional esta orientada en la mejora continua y en la medición de la gestión del talento



Identificar los factores del Clima Organizacional que representan hoy en día las principales fortalezas de la organización, así como los temas que presentan las mayores oportunidades de mejora

Contribuir al desarrollo organizacional de Petróleos Delta, a través de un diagnóstico integral:

Identificar el nivel de **Compromiso** que tienen los colaboradores, así como su percepción respecto al **soporte** que reciben de la organización para la exitosa ejecución de sus responsabilidades es de suma importancia para el fortalecimiento de la organización y la promoción de la mejora continua.



La favorabilidad del clima organizacional se mantiene en un área de **Clara Fortaleza**, igual al P75 de Latinoamérica y cuatro puntos respecto a la medición anterior.



Formación y Desempeño

La formación y desarrollo de los colaboradores ofrece al capital humano de la empresa la oportunidad de desarrollar sus capacidades para desempeñar mejor su función presente y futura. Esto aumenta la productividad, la motivación y, seguramente, los resultados obtenidos.

Petróleos Delta reconoce que el establecer procesos de formación continua ayuda a la gente a permanecer actualizada y adaptarse rápidamente a los entornos que puedan surgir.

Para el año 2019, se ofreció capacitación para el equipo gerencial para seguir reforzando sus competencias y se mantuvo el enfoque en seguir reforzando la excelencia en la atención al cliente.

INDICADOR	2019
Total de Colaboradores Capacitados - Red Estaciones	1200
Total de Colaboradores Administrativos Capacitados	210
Total de horas hombre de capacitación	9360
Total de horas promedio de capacitación por colaborador	7
Inversión Total de capacitación externa	\$ 95,350.00

Por otro lado, las ventajas de realizar evaluaciones del desempeño tienen que ver con lo siguiente: Conocer las áreas del negocio que podrían mejorarse. Identificar áreas donde se necesita una formación continua. Mejorar el rendimiento y la rentabilidad de la empresa



INDICADOR	2019
Total de Colaboradores que participan en el proceso - Red Estaciones	1200
Total de Colaboradores Evaluados - Red Estaciones	850
Porcentaje de colaboradores evaluados en la Red	71%
Total de Colaboradores Administrativos Evaluados	210
Porcentaje	100%



Cuidado y Bienestar de Nuestra Gente



El programa de Bienestar y Salud consiste en promover y guiar a los colaboradores a lograr un estilo de vida más saludable y que estos cambios sean sostenibles en el tiempo. Lograr cambios de hábitos significativos y comprender que la salud y la vida sana no solo se limitan a una buena alimentación, sino también a mantener un balance en nuestra salud física, mental y emocional en especial en el entorno de trabajo.



Cuidado y Bienestar de Nuestra Gente



El programa de Bienestar y Salud tiene el objetivo de:

- identificar las condiciones de salud y trabajo del personal operativo y administrativo,
- Definir acciones focalizadas para contribuir a la promoción de estilos de vida y trabajo saludables del personal
- Proponer acciones tendientes a prevenir la ocurrencia de enfermedad común y enfermedad laboral en el personal.



SUBSIDIO ALIMENTICIO Y BECAS ESCOLARES

En el 2019, continuamos con el Programa de Subsidio Alimenticio, beneficio otorgado al personal indefinido en cargos administrativos y especialistas, Este beneficio tiene como propósito cubrir un porcentaje del gasto mensual de la canasta básica familiar y consiste en la entrega de vales por un total de \$100.00 mensuales canjeables por alimentos, medicamentos y útiles escolares en diversos establecimientos del país. También a los colaboradores de Red Estaciones se les entrega vales para el apoyo en los gastos de inicio de año escolar.



INDICADOR	2019
Subsidio alimenticio	72,000.00
Subsidio escolar	60,000.00
Total de Subsidio al año	132,000.00

En Delta cumplimos 23 años poniendo a **Los Niños Primero**.



Mantenemos alianzas para colaborar en alcanzar los ODS

1 FIN
DE LA POBREZA



3 SALUD
Y BIENESTAR



4 EDUCACIÓN DE
CALIDAD



13 ACCIÓN
POR EL CLIMA



17 ALIANZAS PARA
LOGRAR
LOS OBJETIVOS



Somos Gente Doble Buena

Compromiso Permanente con la Comunidad

Petróleos es una organización que ha pasado a ser una miembro activo en la sociedad. El contribuir al desarrollo económico de la comunidad y la sociedad en general, teniendo como consecuencia una mejora en la calidad de vida de las personas y sus familias no hace sentir realmente “Más Cerca de Ti”.

Apoyar a las organizaciones en sus objetivos sociales con impacto en los ODS es nuestro compromiso permanente.

El internalizar la acción solidaria voluntaria, en nuestros colaboradores genera un acción integral y promueve en la generación de seres humanos más responsables con su entorno



Somos Gente Doble Buena

Compromiso Permanente con la Comunidad

Petróleos Delta participa en proyectos que reflejen las necesidades de las comunidades, el dinamismo de nuestra empresa. Prestamos así especial atención a asociaciones que se ajusten a nuestros valores corporativos.

- ❑ Educación: Nuestro apoyo se dirige a organismos, proyectos o eventos relacionados con el desarrollo de intereses de educación el general, al igual que la concienciación de jóvenes sobre la protección y conservación del medioambiente. Apoyar a las escuelas de nuestras comunidades para que puedan ofrecer un ambiente educativo propicio para el desarrollo de cada niño.
- ❑ Revitalización de las comunidades: Apoyamos proyectos o eventos populares cuyo carácter comunitario y familiar coincida con nuestros valores.
- ❑ Salud y Primera Infancia: Se apoyará proyectos, eventos u organismos que motiven a los jóvenes a adoptar hábitos de vida sanos. Prestamos mucha importancia a la primera infancia.
- ❑ Medioambiente: Brindamos nuestro apoyo a proyectos, eventos u organismos relacionados con la protección del medio ambiente, que promuevan la reforestación, reciclaje y proyectos con perspectiva de desarrollo sostenible.



Somos Gente Doble Buena

Compromiso Permanente con la Comunidad

Durante el 2019 nos comprometimos al desempeño medioambiental, la eficiencia en la utilización de los recursos y conciencia de los colaboradores sobre sostenibilidad

Gracias a los esfuerzos adelantados hemos ahorrado en costos y gastos de operación y avances en la sensibilización del uso racional de recursos por parte de los colaboradores.



Implementamos sistema de paneles solares en las oficinas centrales, planta operativa y en estaciones pilotos

Realizamos campaña de ahorro energético para la conciencia en la utilización Del recurso

Realizamos campaña Reforestando Mi Casa, en la planta operativa

Realizamos el reciclaje electrónico de manera de regular su disposición

Medio Ambiente

Compromiso Permanente con la Comunidad



La Pesa

Reporte de generación de energía mensual
Delta - La Pesa
Chorrera - Panamá

Este reporte proporciona la generación de energía de September.

Semana	Potencia máxima	Energía generada
01/09/2021 - 07/09/2021	70,1 kW	2,03 MWh
08/09/2021 - 14/09/2021	69,1 kW	812 kWh
15/09/2021 - 21/09/2021	0 W	0 Wh
22/09/2021 - 28/09/2021	0 W	0 Wh
29/09/2021 - 30/09/2021	0 W	0 Wh
September Total de 2021:		2,84 MWh
Total del mes anterior:		8,65 MWh
Ejercicio hasta la fecha:		81,0 MWh
Producción a lo largo de todo el ciclo:		569 MWh

Your **Carbon Offset** for this month: 4.320,0 lb
Ha compensado el equivalente a: 50 Árboles



Brisa 2

Reporte de generación de energía mensual
Delta - Brisas del Golf #2
Panamá - Panamá

Este reporte proporciona la generación de energía de September.

Semana	Potencia máxima	Energía generada
01/09/2021 - 07/09/2021	30,8 kW	824 kWh
08/09/2021 - 14/09/2021	30,8 kW	307 kWh
15/09/2021 - 21/09/2021	0 W	0 Wh
22/09/2021 - 28/09/2021	0 W	0 Wh
29/09/2021 - 30/09/2021	0 W	0 Wh
September Total de 2021:		1,13 MWh
Total del mes anterior:		3,58 MWh
Ejercicio hasta la fecha:		31,3 MWh
Producción a lo largo de todo el ciclo:		244 MWh

Your **Carbon Offset** for this month: 1.720,0 lb
Ha compensado el equivalente a: 20 Árboles



Camino de cruces

Reporte de generación de energía mensual
Delta - PH Camino de Cruces
Panamá - Panamá

Este reporte proporciona la generación de energía de September.

Semana	Potencia máxima	Energía generada
01/09/2021 - 07/09/2021	72,1 kW	2,02 MWh
08/09/2021 - 14/09/2021	72,7 kW	703 kWh
15/09/2021 - 21/09/2021	0 W	0 Wh
22/09/2021 - 28/09/2021	0 W	0 Wh
29/09/2021 - 30/09/2021	0 W	0 Wh
September Total de 2021:		2,72 MWh
Total del mes anterior:		7,89 MWh
Ejercicio hasta la fecha:		73,2 MWh
Producción a lo largo de todo el ciclo:		420 MWh

Your **Carbon Offset** for this month: 4.140,0 lb
Ha compensado el equivalente a: 48 Árboles



Taller San Miguelito

Reporte de generación de energía mensual
Delta - Taller San Miguelito
Panamá - Panamá

Este reporte proporciona la generación de energía de September.

Semana	Potencia máxima	Energía generada
01/09/2021 - 07/09/2021	32,4 kW	890 kWh
08/09/2021 - 14/09/2021	31,3 kW	326 kWh
15/09/2021 - 21/09/2021	0 W	0 Wh
22/09/2021 - 28/09/2021	0 W	0 Wh
29/09/2021 - 30/09/2021	0 W	0 Wh
September Total de 2021:		1,22 MWh
Total del mes anterior:		3,68 MWh
Ejercicio hasta la fecha:		34,1 MWh
Producción a lo largo de todo el ciclo:		225 MWh

Your **Carbon Offset** for this month: 1.850,0 lb
Ha compensado el equivalente a: 22 Árboles

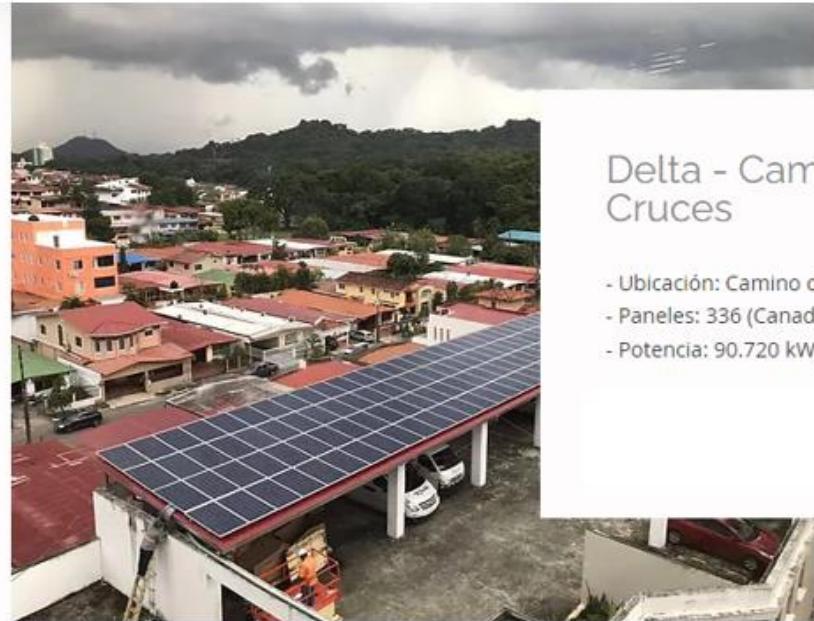
Medio Ambiente

Compromiso Permanente con la Comunidad



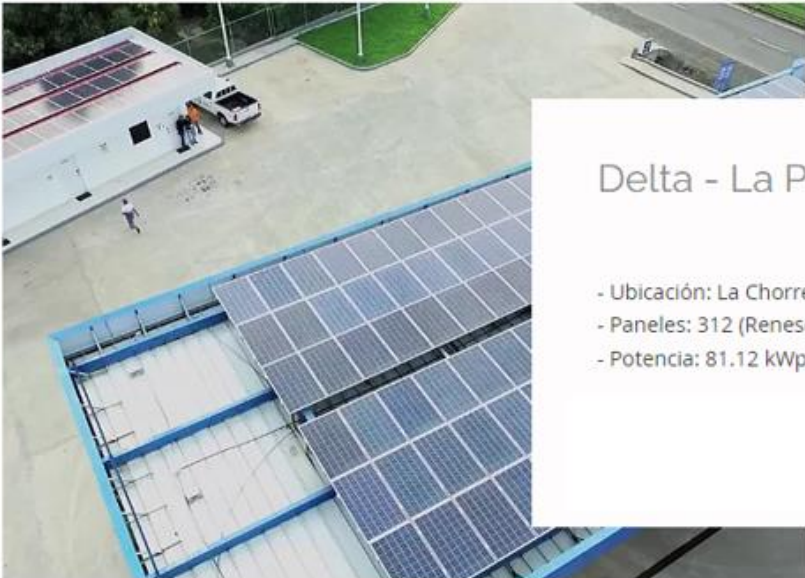
Delta - Brisas del Golf1

- Ubicación: Brisas de Golf, Panamá
- Paneles: 130 (Renesola de 260W)
- Potencia: 33.80 kWp



Delta - Camino de Cruces

- Ubicación: Camino de Cruces, Panamá
- Paneles: 336 (Canadian Solar de 270W)
- Potencia: 90.720 kWp



Delta - La Pesa

- Ubicación: La Chorrera, Panamá Oeste
- Paneles: 312 (Renesola de 260W)
- Potencia: 81.12 kWp



Taller Petroleos Delta

- Ubicación: San Miguelito, Panamá
- Paneles: 151 (Canadian Solar de 260W)
- Potencia: 39.26 kWp

1° de noviembre de 2020

Para nuestros grupos de interés:

Me complace confirmar que PETROLEOS DELTA, S.A., reafirma su apoyo a los Diez Principios del Pacto Mundial de las Naciones Unidas en materia de Derechos Humanos, Trabajo, Medio Ambiente y Lucha contra la Corrupción.

En esta Comunicación de Progreso anual, describimos nuestras acciones para mejorar continuamente la integración del Pacto Mundial y sus principios en nuestra estrategia de negocios, cultura y operaciones diarias. También nos comprometemos a compartir esta información con nuestros grupos de interés vía nuestros principales canales de comunicación.

Atentamente,



Ing. Augusto Gerbaud de la Guardia
Vicepresidente Ejecutivo y Gerente General



delta



@PetroleosDelta

#*Go*voyadelta